

平成25年度調査

山県市図書館の利用に関するアンケート結果 (子ども対象)



山県市図書館

山県市図書館の利用に関するアンケート結果(子ども対象)

集計結果 66人

山県市図書館の利用についてのアンケート調査を、昨年12月から今年1月にかけて山県市図書館の本館内で実施しましたところ、多くの利用者の皆様にご協力いただき誠にありがとうございました。

つきましては、子どもを対象に行ったアンケートの結果をとりまとめましたので、ぜひご覧ください。

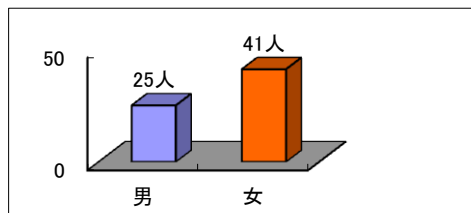
あなたご自身について

☆来館者は女子が多い傾向

子どもの来館者は女子が多く、年齢は7歳から11歳に集中している。また、その60%強は市民であるが、岐阜市民の利用も多くある。誰と来ましたかの問いについては、交通事情からか家族が9割近くを占めている。

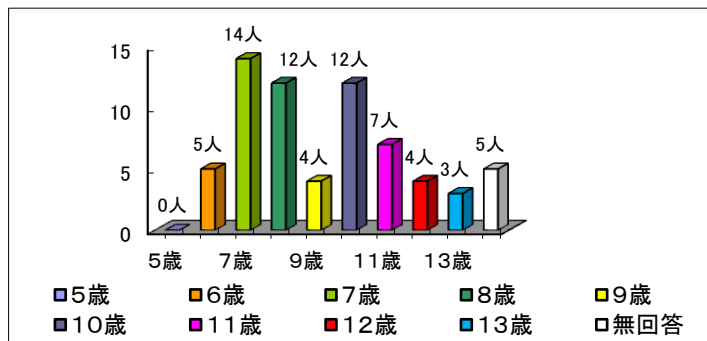
問1 性別

- ① 男 25人 37.9%
- ② 女 41人 62.1%



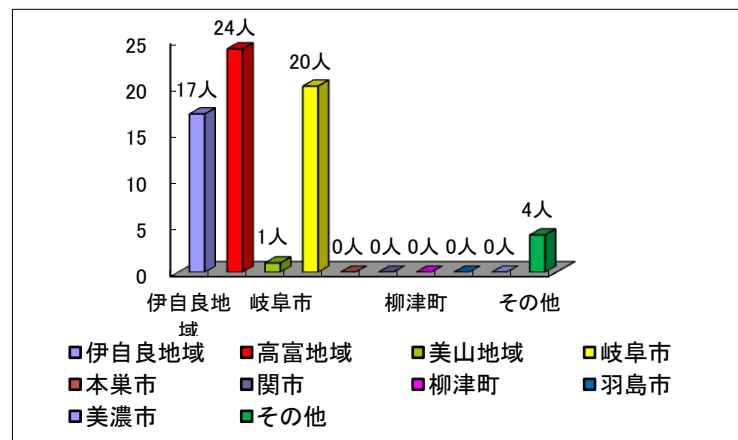
問2 年齢

- ① 5歳 0人 0.0%
- ② 6歳 5人 7.6%
- ③ 7歳 14人 21.2%
- ④ 8歳 12人 18.2%
- ⑤ 9歳 4人 6.1%
- ⑥ 10歳 12人 18.2%
- ⑦ 11歳 7人 10.6%
- ⑧ 12歳 4人 6.1%
- ⑨ 13歳 3人 4.5%
- ⑩ 無回答 5人 7.5%



問3 どこから来ましたか

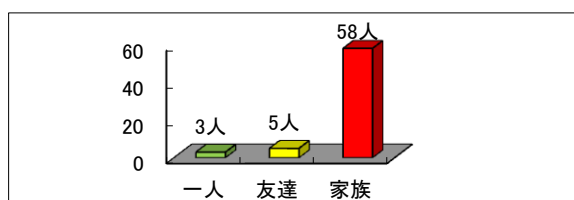
- ① 伊自良地域 17人 25.7%
- ② 高富地域 24人 36.4%
- ③ 美山地域 1人 1.5%
- ④ 岐阜市 20人 30.3%
- ⑤ 本巣市 0人 0.0%
- ⑥ 関市 0人 0.0%
- ⑦ 柳津町 0人 0.0%
- ⑧ 羽島市 0人 0.0%
- ⑨ 美濃市 0人 0.0%
- ⑩ その他 4人 6.1%



- ⑩ その他
- 各務原 2人
- 瑞穂市 2人

問4 誰と来ましたか 本館

- ① 一人 3人 4.5%
- ② 友達 5人 7.6%
- ③ 家族 58人 87.9%

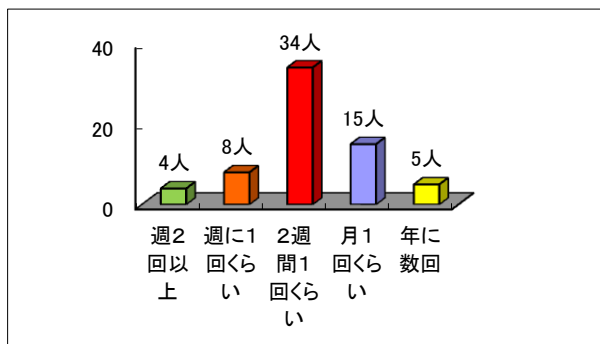


☆利用は2週間に1回程度、滞在時間は30分から1時間が最も多い

図書館の利用は、2週間に1回が約50%と多く、滞在時間は30分から1時間までが約60%と最も多くなっている。このことは、図書貸出期間が2週間であることに起因し、図書貸出しが主となっていることがいえる。また、過ごす時間が1時間から2時間と答えた子どもも16人と多く、館内で読書や学習などで過ごしていることが伺える。バス利用については、問4の結果にあるように家族と一緒に利用する子どもが多く、バスへの期待は少ないものとなっている。

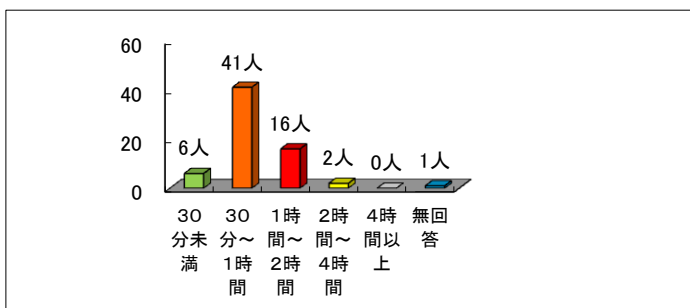
問5 図書館をどれくらい利用しますか

① 週2回以上	4人	6.1%
② 週に1回くらい	8人	12.1%
③ 2週間に1回くらい	34人	51.5%
④ 月1回くらい	15人	22.7%
⑤ 年に数回	5人	7.6%



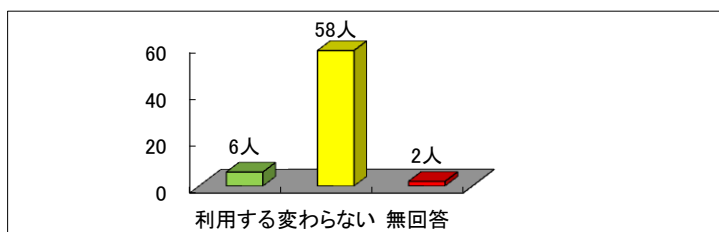
問6 図書館で過ごす時間はどれくらいですか

① 30分未満	6人	9.1%
② 30分～1時間	41人	62.1%
③ 1時間～2時間	16人	24.3%
④ 2時間～4時間	2人	3.0%
⑤ 4時間以上	0人	0.0%
⑥ 無回答	1人	1.5%



問7 土・日にバスがあればもっと利用しますか

① 利用する	6人	9.1%
② 変わらない	58人	87.9%
③ 無回答	2人	3.0%



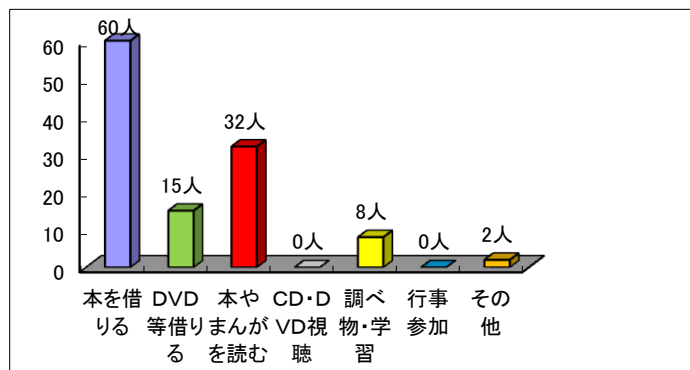
☆図書館利用の目的は本を借りることが圧倒的に多い

図書館の利用目的は、本を借りることが中心になっている。土・日曜日には、お話しの本やまんがを読んだり、調べ物をしたりして過ごす子どもを多く見かけ、そのことがアンケート結果にも現れている。また、DVD視聴は利用が多くあるが、アンケート期間等の関係からか0人となっていることは現実と乖離している結果となった。読む本の内容は、お話しの本、まんがに集中している。

複数回答

問8 図書館に来る目的は、多く利用するものは

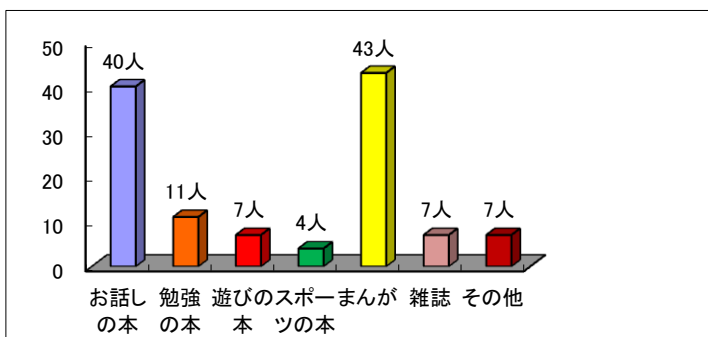
① 本を借りる	60人	51.3%
② DVD等借りる	15人	12.8%
③ 本やまんがを読む	32人	27.4%
④ CD・DVD視聴	0人	0.0%
⑤ 調べ物・学習	8人	6.8%
⑥ 行事参加	0人	0.0%
⑦ その他	2人	1.7%
117人		



複数回答

問9 主にどのような本を読みますか

① お話しの本	40人	33.6%
② 勉強の本	11人	9.2%
③ 遊びの本	7人	5.9%
④ スポーツの本	4人	3.4%
⑤ まんが	43人	36.1%
⑥ 雑誌	7人	5.9%
⑦ その他	7人	5.9%
119人		



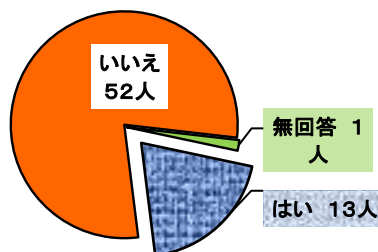
☆閲覧室の利用目的は宿題が圧倒的に多い

アンケートの時期、回答者の年齢的なものがあり、利用すると答えた子どもは13人と低い数字となっている。当然に平日は学校があるため利用は土・日曜日、祝日で、その13人のうち10人が伊自良、高富地域の子どものなっている。しかし、夏休み、冬休み、春休みなどにおける閲覧室の利用は多く、平成25年度の夏休み期間中は閲覧室が満席となり隣の実習室を開放しなければならないほどの利用があった。利用の目的は、13人中11人と宿題が圧倒的に多い結果となっている。

問10 閲覧室の利用についてお尋ねします

(1) 閲覧室を利用されたことはありますか

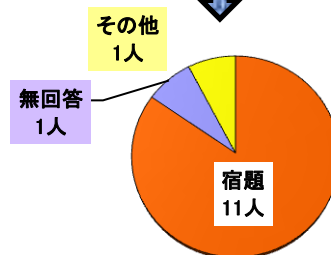
- | | | |
|-------|-----|-------|
| ① はい | 13人 | 19.7% |
| ② いいえ | 52人 | 78.8% |
| ③ 無回答 | 1人 | 1.5% |



問10で「1. はい」に○を付けた方

(2) 閲覧室では主に何をしましたか

- | | | |
|----------|-----|-------|
| ① 研究や調べ物 | 0人 | 0.0% |
| ② 宿題 | 11人 | 84.6% |
| ③ 受験勉強等 | 0人 | 0.0% |
| ④ その他 | 1人 | 7.7% |
| ⑤ 無回答 | 1人 | 7.7% |



④ その他の意見

・まんがを読む

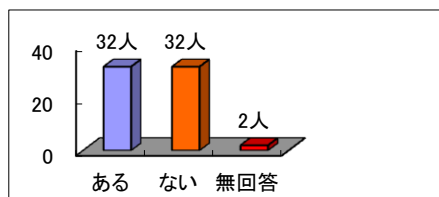
(3) 閲覧室についての意見

- ・おもしろい本を置いて欲しい
- ・静かに学習する場があって良い

調べ物や本探しについて

問11 読みたい本や調べたいことについて聞いたことがありますか

- | | | |
|-------|-----|-------|
| ① ある | 32人 | 48.5% |
| ② ない | 32人 | 48.5% |
| ③ 無回答 | 2人 | 3.0% |



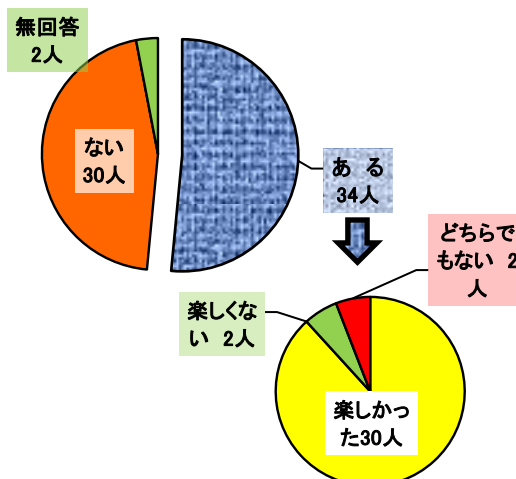
読み聞かせについて

☆読み聞かせへの参加は利用者の約半数

読み聞かせに参加した子どもは、回答者のうち約半数となっており、市内、市外といった参加の片よりは見られない。内容については、ほとんどが楽しかったと回答しており、内容が充実しているといえる。しかし、参加したことがない子どものうち約半数の14人が知らなかったと回答していることから、更にPRに努めていく必要がある。また、読み聞かせ開催時間については、午後からが望ましいという結果となっている。

問12 読み聞かせに参加したことはありますか

- | | | |
|-------|-----|-------|
| ① ある | 34人 | 51.5% |
| ② ない | 30人 | 45.5% |
| ③ 無回答 | 2人 | 3.0% |

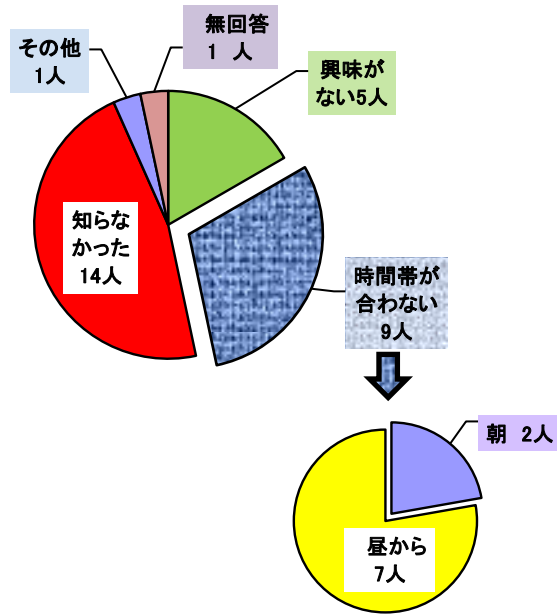


問13 問12で「1ある」に○を付けた方 内容はどうでしたか

- | | | |
|-----------|-----|-------|
| ① 楽しかった | 30人 | 88.2% |
| ② 楽しくなかった | 2人 | 5.9% |
| ③ どちらでもない | 2人 | 5.9% |

- 問12で「2ない」に○を付けた方
 問14 参加しない理由はどんなことですか
- | | | |
|------------|-----|-------|
| ① 興味がない | 5人 | 16.7% |
| ② 時間帯が合わない | 9人 | 30.0% |
| ③ 知らなかった | 14人 | 46.7% |
| ④ その他 | 1人 | 3.3% |
| ⑤ 無回答 | 1人 | 3.3% |

その他の意見
 ・ジョイフルで参加



- 問14で「2. 時間帯が合わない」に○を付けた方
 問15 参加しやすい時間帯はいつですか
- | | | |
|-------|----|-------|
| ① 朝 | 2人 | 22.2% |
| ② 昼から | 7人 | 77.8% |

催しものについて

☆ワークショップの参加は少ない 原因はPR不足

ワークショップに参加したことがないと答えた子どもは80%を上回っている。その理由として知らなかったと答えた子どもが圧倒的に多い結果となった。「今後催しに参加したいか」の間には内容によるを含めると約70%が参加したいと答えており、今後行事の開催については更にPRに努めていく必要がある。

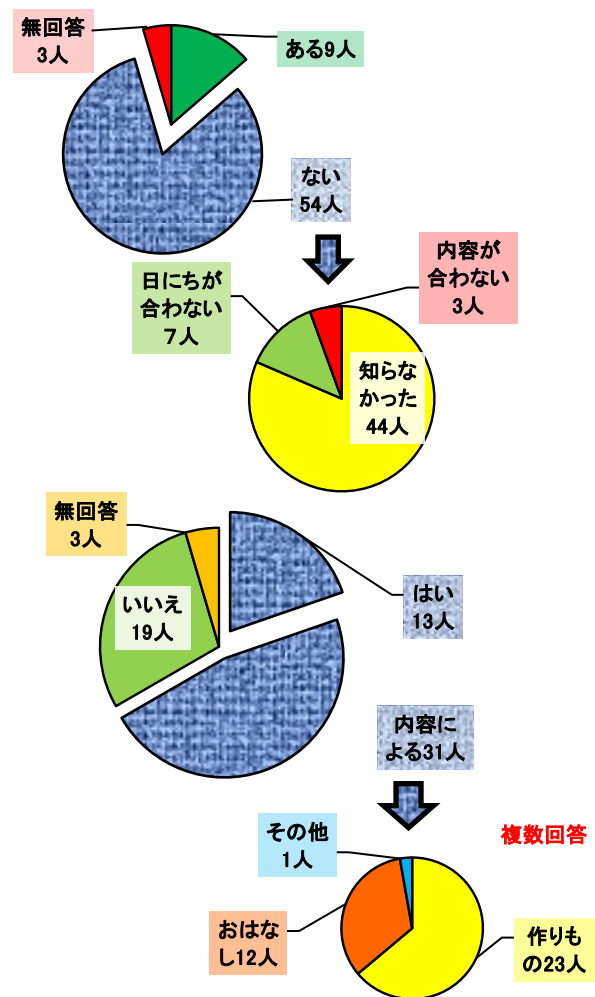
- 問16 ワークショップや講座に参加したことはありますか
- | | | |
|-------|-----|-------|
| ① ある | 9人 | 13.6% |
| ② ない | 54人 | 81.8% |
| ③ 無回答 | 3人 | 4.6% |

- 問16で「2. ない」に○を付けた方
 問17 理由を教えてください
- | | | |
|-----------|-----|-------|
| ① 知らなかった | 44人 | 81.5% |
| ② 日にち等が合わ | 7人 | 13.0% |
| ③ 内容が合わない | 3人 | 5.5% |

- 問18 今後催しがあれば参加したい
- | | | |
|---------|-----|-------|
| ① はい | 13人 | 19.7% |
| ② 内容による | 31人 | 47.0% |
| ③ いいえ | 19人 | 28.8% |
| ④ 無回答 | 3人 | 4.5% |

- 問18で「1. はい・②. 内容による」に○を付けた方
 問19 どんなことをしてみたいですか (複数回答)
- | | | |
|--------|-----|-------|
| ① 作りもの | 23人 | 63.9% |
| ② おはなし | 12人 | 33.3% |
| ③ その他 | 1人 | 2.8% |

※無回答が有り数値一致せず



①作りもの 内容

ペーパークラフト	折り紙	おもちゃづくり
恐竜	カレンダーづくり	本を作る
アクセサリ	手芸	飛び出す絵本
鉛筆立て	曲玉	
お菓子等料理	普段使うもの	

②おはなし 内容

読んだり見たりしたい	ヘレンケラー
かわいい動物の話	おもしろいお話し
紙芝居	昔ばなし
高島純さんの絵本のはなし	

その他**問20 図書館の良い所、悪い所を書いてください****① 良い所**

いろんな本があって楽しい (本がたくさん)	9人	職員の態度が良く適切な対応をしている	1人
新刊がたくさんあるところ	3人	静かで本が整っているところ	1人
DVD・ほんがたくさん借りられる	2人	パソコンがあるから調べやすい	1人
本が探しやすい	2人	読み聞かせがある	1人
いろいろなマンガがある	2人	雑誌が置いてある	1人
読みたい本や場所の検索ができること	2人	本が整理されている	1人
公園が近い	1人	勉強できる場所が広い	1人
いつもいろんなことをしてくれる	1人	2階にいろんなものがある	1人
本など借りるのが楽	1人	分からないとき声をかけてもらえる	1人
館内がきれい	1人		

② 悪い所

無い	9人	マンガの種類が少ない	1人
冬が寒い	2人	破れた本がある	1人
本とDVDが少ない	2人	難しい本がある	1人
うるさい	1人		
CD・DVDがいつも貸出中で借りれない	1人		

問25 美術館・歴史民俗資料館に対する自由意見

暗くて見学できない雰囲気があるので誰でも見学できるようにしてほしい	1人
説明があったりして分かりやすい	1人
たまに楽しく見ている	1人

図書館全体に対する意見

飲食コーナーが欲しい	1人
------------	----

今回は利用者のニーズ把握ということで、一般の利用者とともに子どもの利用者についてもアンケートを実施させていただきました。期間や設問の内容により、このアンケートにより全てが把握できるというものではありませんが、今後の図書館運営には十分参考となり得るものです。図書館としましては、アンケートの結果を踏まえ、少数意見にも耳を傾けながら、皆さんに愛され役立つ図書館を目指して参りたいと考えております。今回のアンケートにご協力いただいた皆様には心から感謝申し上げますとともに、今後とも市図書館を大いにご利用くださるようお願いいたします。